

Klubbkläder

Nu finns det återigen möjlighet att beställa klubbkläder.

Leverantören är densamma som tidigare år och i år har vi även lagt till lite jackor i funktionsmaterial som finns att välja på.

På luvtröjorna och barnens T-shirts finns det möjlighet att få sitt eget namn tryckt, Ex. "Sven Svensson" eller "S. Svensson". Vilket namn ni vill ha tryckt måste anges i er beställning. Vill ni inte ha ert namn tryckt så meddelar ni bara detta.

Beställer gör ni via mail till info@trollhattanstk.se (svara gärna på detta mail)

Vänligen ange följande i er beställning:

- Produkt
- Storlek
- Tryckt namn
- Antal

Målet är att skicka vår totala beställning 24'e November så att vi hinner få plaggen innan jul.

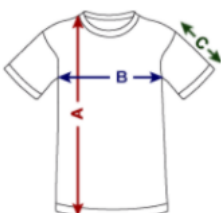


T-shirt - Junior



- Tillgängliga storlekar:
 - M: 7-8 år
 - L: 9-10 år
 - XL: 11-12 år
 - XXL: 13-14 år
- Särskilt robust tack vare dubbla sömmar på axlar, ärm- och halsringning
- Andningsaktiv och snabbtorkande
- Slitstark tygkvalitet: 150 g/m²
- Material: 100 % polyester

Pris: 350:-


| Måttabell | | | |
|---|--------|--------|--------|
|  | | | |
| | A (mm) | B (mm) | C (mm) |
| M | 520 | 370 | 170 |
| L | 570 | 400 | 180 |
| XL | 620 | 430 | 190 |
| XXL | 670 | 460 | 200 |

Luvtröja - Junior



- Tillgängliga storlekar:
 - 98/104 (3-4 år)
 - 110/116 (5-6 år)
 - 122/128 (7-8 år)
 - 134/146 (9-11 år)
 - 152/164 (12-14 år)
- Påsydd magficka
- Tjock luva utan störande band
- Öppning i innerfickan och en liten ögla på luvan för att fästa hörlurssladden
- Mysig tygkvalitet: 280 g/m²
- Material: 80 % bomull, 20 % polyester

Pris: 550:-

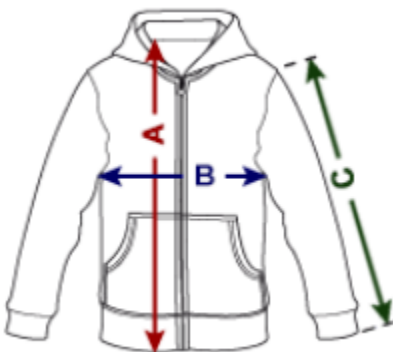
| Måttabell × | | | |
|---|--------|--------|--------|
|  | | | |
| | A (mm) | B (mm) | C (mm) |
| 98/104 (3-4 år) | 450 | 390 | 370 |
| 110/116 (5-6 år) | 480 | 410 | 405 |
| 122/128 (7-8 år) | 520 | 430 | 445 |
| 134/146 (9-11 år) | 570 | 470 | 470 |
| 152/164 (12-14 år) | 620 | 500 | 500 |

Luvjacka med dragkedja – Junior



- Tillgängliga storlekar:
 - 98/104 (3-4 år)
 - 110/116 (5-6 år)
 - 122/128 (7-8 år)
 - 134/146 (9-11 år)
 - 152/164 (12-14 år)
- Tjock luva utan dragband
- Blixtlås av metall och två påsydda fickor på framsidan
- Slits i höger ficka för att dra igenom en hörlurssladd
- Öglor att hänga öronsnäckor i på insidan av halsringningen
- Material: 80 % bomull och 20 % polyester
- Observera att denna modell inte är i samma blåa färg som övriga kläder

Pris: 590:-



| | A (mm) | B (mm) | C (mm) |
|--------------------|--------|--------|--------|
| 98/104 (3-4 år) | 450 | 385 | 365 |
| 110/116 (5-6 år) | 480 | 410 | 400 |
| 122/128 (7-8 år) | 520 | 430 | 430 |
| 134/146 (9-11 år) | 570 | 470 | 460 |
| 152/164 (12-14 år) | 620 | 500 | 500 |

Jacka – Junior



- Tillgängliga storlekar:
 - 128
 - 140
 - 152
 - 164
- Polyesterfleece
- Sidofickor med blyxtlås
- Luva
- Material: 100 % polyester.

- **Pris: 700:-**

Träningsbyxa – Junior



- Tillgängliga storlekar:
 - 110/116 (5-6 år)
 - 122/128 (7-8 år)
 - 134/140 (9-10 år)
 - 152 (11-12 år)
 - 152/164 (12-14 år)
- Material: 100% polyester
- Elastisk midja med snöre
- Benslut med blixtlås och ribbning
- Sidofickor

Pris: 470:-



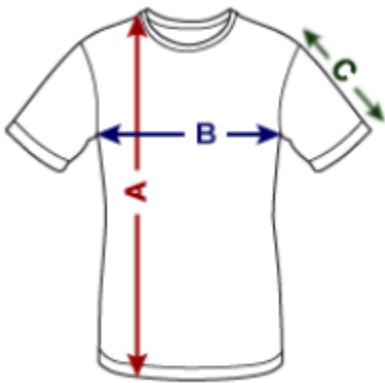
| | A (mm) | B (mm) |
|--------------------|--------|--------|
| 110/116 (5-6 år) | 670 | 330 |
| 122/128 (7-8 år) | 730 | 350 |
| 134/140 (9-10 år) | 810 | 380 |
| 152 (11-12 år) | 900 | 400 |
| 152/164 (12-14 år) | 970 | 430 |

T-shirt - Herr



- Tillgängliga storlekar: S, M, L, XL, XXL, 3XL
- Rakt snitt
- Andningsaktiv och snabbtorkande
- Slitstark tygkvalitet: 150 g/m²
- Material: 100 % polyester

Pris: 400:-



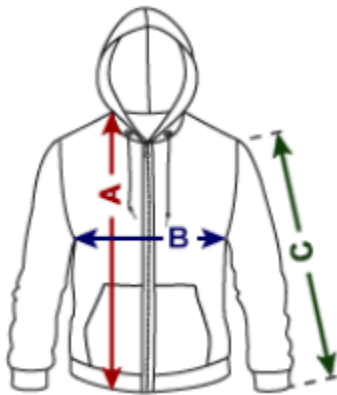
| | A (mm) | B (mm) | C (mm) |
|------------|--------|--------|--------|
| S | 720 | 500 | 220 |
| M | 740 | 530 | 230 |
| L | 760 | 560 | 240 |
| XL | 780 | 590 | 250 |
| XXL | 800 | 620 | 270 |
| 3XL | 820 | 650 | 260 |

Luvtröja med dragkedja - Herr



- Tillgängliga storlekar: S, M, L, XL, XXL
- Kontrastfärgat band till luvan i samma färg som nackbandet
- Öppning i innerfickan och en liten ögla på luvan för att fästa hörlurssladden
- Robust sweatshirttyg: 280 g/m²
- Material: 80 % bomull och 20 % polyester

Pris: 560:-



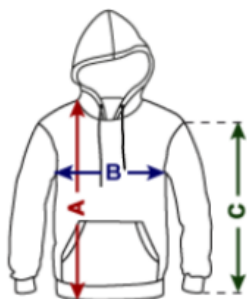
| | A (mm) | B (mm) | C (mm) |
|-----|--------|--------|--------|
| S | 690 | 530 | 600 |
| M | 720 | 560 | 620 |
| L | 750 | 590 | 640 |
| XL | 780 | 620 | 660 |
| XXL | 800 | 650 | 680 |

Luvtröja - Dam/Herr



- Tillgängliga storlekar: S, M, L, XL, XXL
- Unisexsnitt – är tight på män och ganska vid på damer (beställ en större eller mindre storlek om du är osäker)
- Kontrastfärgad luvinsida och dragband
- Luva med dragsko och dolda öglor för hörlurar och påsydd känguruficka med dold öppning för hörlurssladden
- Behagligt mjuk tygkvalitet: 280 g/m²
- Material: 80 % bomull, 20 % polyester

Pris: 610:-



| | A (mm) | B (mm) | C (mm) |
|-----|--------|--------|--------|
| S | 670 | 510 | 590 |
| M | 700 | 560 | 605 |
| L | 730 | 610 | 620 |
| XL | 760 | 650 | 635 |
| XXL | 790 | 690 | 650 |

Jacka Herr



- Tillgängliga storlekar
 - S
 - M
 - L
 - XL
 - XXL
- Polyesterfleece
- Sidofickor med blytlås
- Luva
- Material: 100 % polyester.

Pris: 820:-

Träningsbyxor - Herr



- Tillgängliga storlekar
 - S
 - M
 - L
 - XL
 - XXL
 - 3XL
 - 4XL
- Sidofickor med blyxtlås
- Benslut med blyxtlås
- Tvådelad elastisk linning med dragband
- Material: 100 % polyester (återvunnen)

Pris: 470:-

Mysbyxor - Dam/herr



- Färg: Svart (fanns tyvärr inte i blått)
- Tillgängliga storlekar: S, M, L, XL, XXL
- Klassiskt snitt, sportigt bekväm vidd
- Elastisk linning med resår
- Långa byxben med muddar
- Mjukt sweatshirttyg med 280 g/m² (gråmelerad: 260 g/m²)
- Material: 80 % bomull, 20 % polyester

Pris: 310:-



| | A (mm) | B (mm) |
|------------|--------|--------|
| S | 1060 | 280 |
| M | 1080 | 320 |
| L | 1100 | 350 |
| XL | 1120 | 380 |
| XXL | 1130 | 420 |

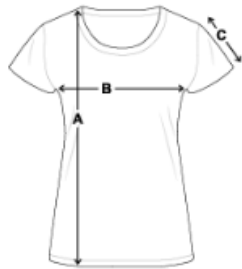
T-shirt - Dam



- Tillgängliga storlekar: XS, S, M, L, XL, XXL, 3XL
- Snabbtorkande och andningsaktiv (140 g/m²)
- Högkvalitativ bearbetning med dubbla sömmar
- Kanterna på krage och ärmar är av T-shirtmaterial
- Tryckt etikett i nacken och nackband
- Material: 100 % polyester

Pris: 400:-

Måttabell



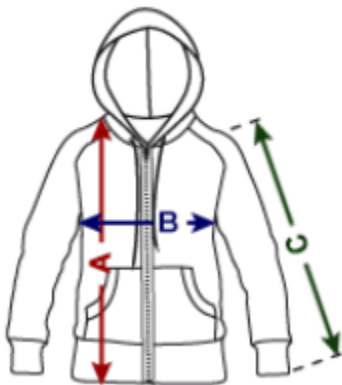
| | A (mm) | B (mm) | C (mm) |
|------------|--------|--------|--------|
| XS | 610 | 420 | 170 |
| S | 620 | 450 | 180 |
| M | 630 | 480 | 190 |
| L | 640 | 500 | 200 |
| XL | 650 | 520 | 210 |
| XXL | 670 | 560 | 220 |
| 3XL | 690 | 580 | 220 |

Luvtröja med dragkedja - DAM



- Kontrastfärgat band till luvan i samma färg som nackbandet
- Öppning i innerfickan och en liten ögla på luvan för att fästa hörlursladden
- Robust sweatshirttyg: 280 g/m²
- Material: 80 % bomull och 20 % polyester

Pris: 560:-



| | A (mm) | B (mm) | C (mm) |
|----|--------|--------|--------|
| S | 650 | 480 | 600 |
| M | 670 | 510 | 620 |
| L | 690 | 540 | 640 |
| XL | 710 | 570 | 660 |

Jacka Dam



- Tillgängliga storlekar
 - 34
 - 36
 - 38
 - 40
 - 42
 - 44
- Polyesterfleece
- Sidofickor med blixtlås
- Luva
- Tvåfärgat blixtlåshänge
- Skyddsklaff till blixtlåset
- Kontrastreänder på ärmarna
- Performance-etikett
- Material: 100 % polyester.

Pris: 820:-

Träningsbyxor – Dam



- Tillgängliga storlekar
 - 34
 - 36
 - 38
 - 40
 - 42
 - 44
- Sidofickor med blyxtlås
- Benslut med blyxtlås
- Tvådelad elastisk linning med dragband
- Material: 100 % polyester (återvunnen)

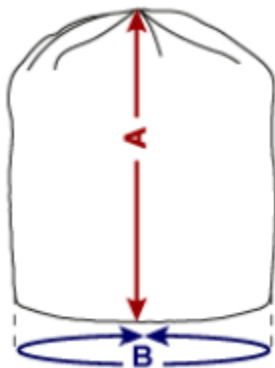
Pris: 470:-

Mössa



- Onesize (Herr/dam)
- Färg: Grå
- Blank stretchkvalitet, som anpassar sig till huvudformen
- Lite längre bakhuvuddel för en typisk oversized look
- Jerseytyg i två lager: 170 g/m²
- Material: 63 % polyester, 32 % bomull, 5 % elasthan

Pris: 250:-



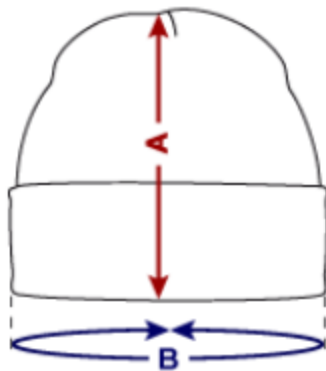
| | A (mm) | B (mm) |
|------------|--------|--------|
| En storlek | 270 | 570 |

Vintermössa



- Onesize
- Färg: Blå
- Brett slag som kan vikas upp individuellt
- Mysigt varm tygkvalitet: 78 g/m²
- Material: 100 % akryl

Pris: 250:-



| | A (mm) | B (mm) |
|------------|--------|--------|
| En storlek | 250 | 460 |

Keps



- Justerbart metallspänne för reglering av bredden på baksidan
- Centrerad frontpanel utan sömmar
- Vikt: 80g/m²
- Material: 100% bomull

Pris: 270:-



| | A (mm) | B (mm) |
|-------------------|--------|--------|
| En storlek | 120 | 580 |